

♡♡♡ 職場見学・体験受入れ賛同企業にご登録を！ ♡♡♡

～ 滋賀県中小企業家同友会 ユニバーサル委員会 ～

送付先 FAX : 077 (561) 5334 または メール : jimu@shiga.doyu.jp

※この取組は職場見学・体験を目的としています。雇用を強制するものではありません。

会社名			
住所			
担当者		受入れ可に○印	見学・体験
電話番号		FAX 番号	
メール			
ホームページ	http://		
事業内容			

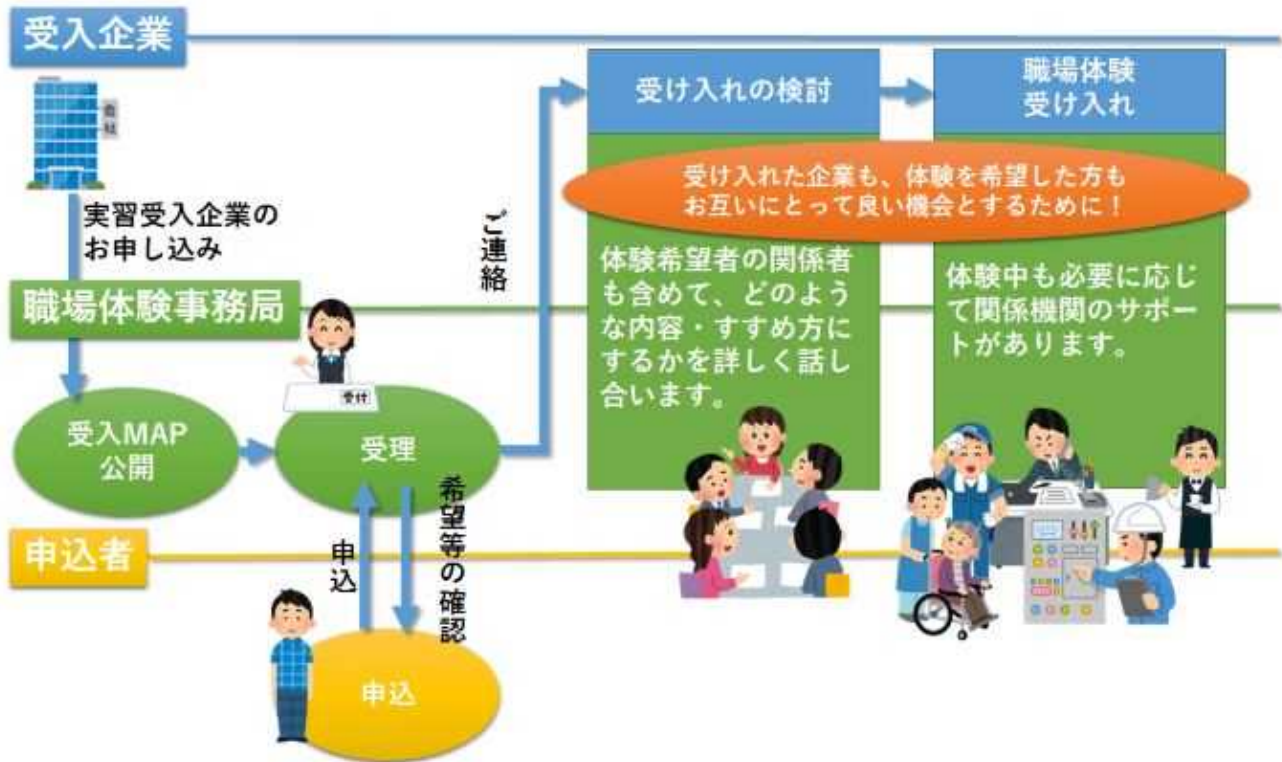
滋賀県中小企業家同友会ユニバーサル委員会では、『障がい者をはじめとする就労困難という課題を試金石とし人を生かす経営の実践を広げよう！』をスローガンに同友会運動に取り組んでいます。この人間尊重経営の一つのアプローチとして、広く会員各位に障がい者雇用の現状をご理解頂くよう『職場見学・体験受入れ賛同企業』の募集を行っています。職場見学・体験の受け入れに際しては、関係機関の協力を頂き企業の負担にならないよう配慮して進めていきます。

また、この輪を更に広げようと賛同企業マップの作成をしていますので、是非多くの会員各位のご登録をお願い致します。

つきましては、必要事項をご記入の上、事務局まで返信頂きますようお願い申し上げます。



【職場見学・体験までの流れ】



私たちユニバーサル委員会では職場見学・体験が、受け入れ企業にとっても体験を希望された方にも、双方にとって良い機会になることを第一に考えています。

職場見学・体験にあたっては、単なる窓口として連絡をするだけではなく、ユニバーサル委員会と一緒に「どんな職場体験が一番いいんだろう」を考えます。

「具体的にどういう進め方になるのか確認したい」、「受け入れに興味があるので事例を教えてください」といったご相談もぜひご連絡ください。

連絡先 職場見学・体験受入窓口

NPO 法人 滋賀県社会就労事業振興センター

〒525-0032 滋賀県草津市大路二丁目 11-15

TEL: [077-566-8266](tel:077-566-8266) FAX: 077-566-8277

メール: info@hataraku-shiga.net

担当: 松下、加藤