



新入社員合同入社式

あなたも同友会で強じんな企業をつくりましょう!



立命館大学情報理工学部企業連携講座



新入社員研修会

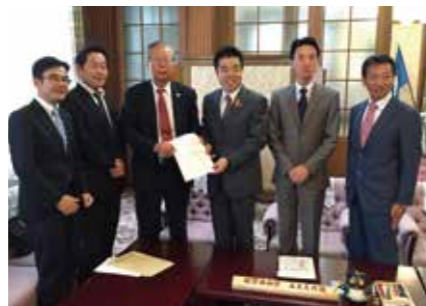


経営指針を創る会

あなたが変われば 会社も変わる

~同友会の魅力とは!~

滋賀県中小企業家 同友会の活動



三日月大造知事へ政策要望を提出



県議会党派との懇談



海外ビジネス研究会・モンゴル経済視察



第26回滋賀県経営研究集会



2016 February

▼政府・日銀の異次元緩和にも関わらず、国内の消費は一向に回復して来ません。3年間で実に88円から120円へと36%も円安になった効果で輸出型の大企業は空前の利益を上げていますが、国民の所得や消費はむしろ減少を続けています。そのような事情を背景に来年4月に予定されている消費税軽減税率に関連して「インボイスの導入」が議論され始めています。さすがにこの状況で消費税をさらに増税することに危機感を持った公明党などの意向で導入が決まった食料品などの軽減税率への対応がその発端になっていますが、もしEUなどで実施されている「インボイス方式」がそのまま導入されると、①従来の請求書保存では支払い消費税の控除が受けられない↓方式によっては経理事務量の増大が予想されます。②小規模免税業者からの仕入れは控除されない。↓小規模業者からの仕入れが敬遠され企業数減少に拍車がかかる、などの大きな弊害が予想されます。それだけでなく減少を続ける企業数ですから、「インボイス方式」によってどめが刺される可能性が否定できません。消費増税の是非と合わせて、「角をたためて牛を殺す」ことになりかねない「インボイス制度」にも着目していく必要があるでしょう。

DOYU NOW

滋賀県中小企業家同友会の理念と組織

理念

同友会の3つの目的

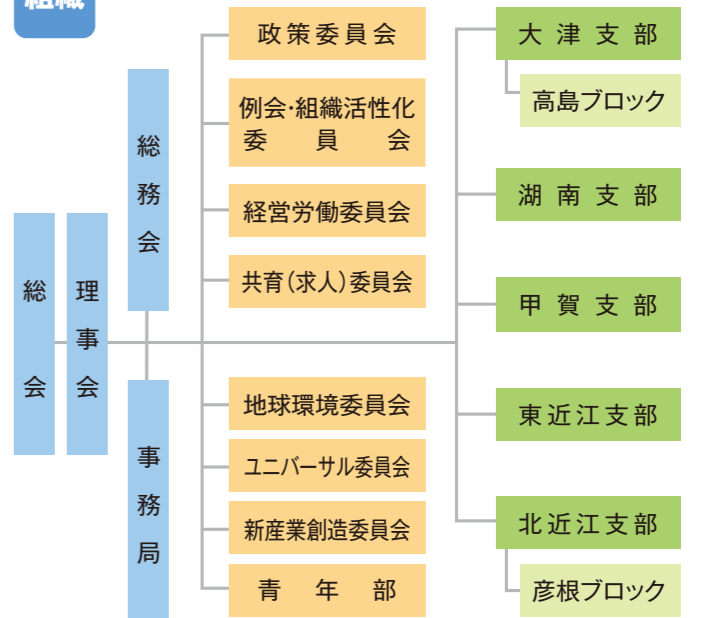
自主・民主・連帯
の精神

国民や地域と
共に歩む中小企業

<同友会の3つの目的>

1. 同友会は、ひろく会員の経験と知識を交流して企業の自主的近代化と強靱な経営体質をつくることをめざします。
2. 同友会は、中小企業家が自主的な努力によって、相互に資質を高め、知識を吸収し、これからの経営者に要求される総合的な能力を身につけることをめざします。
3. 同友会は、他の中小企業団体とも提携して、中小企業をとりまく、社会・経済・政治的な環境を改善し、中小企業の経営を守り安定させ、日本経済の自主的・平和的な繁栄をめざします。

組織



同友会 Q & A コーナー

Q 同友会って、どういう会なのですか?

A 中小企業家が自主的に参加し、企業の繁栄をめざして学び合い活動を行っている、非営利の任意団体(全国組織)です。会の財政は会費を中心とした会員からの収入で成立し、手作りの運営を心がけ、中小企業家のあらゆる要望に応じて活動するという特色があります。滋賀では610人、全国47都道府県で45,000人が加入しています。

Q どのような立場の人が入会しているのですか?

A 会の趣旨に賛同する中小企業の経営者および準ずる人が会員になります。専門士業の人、自営業者の人、工場長や営業所の所長、地域と共に歩みたいと願う大企業の役員の人も仲間になることが出来ますので、まずはお問い合わせ下さい。

Q 政治や行政に対する姿勢は?

A 会の目的を達成するために、どの政党ともわけへだてなくお付き合いしますが、会としては特定の政党と特別な関係をもたないようにしています。会活動は補助金に依存していませんので、政党や行政とは共に地域を良くしていく立場で自由に意見交換を行っています。全国の県や市町では、行政と協働して「中小企業振興基本条例」の制定や「産業振興会議」等の設置による振興施策の立案や推進を担う経験が広がっています。

Q 入会に必用な費用はどれくらいですか?

A 会費6,000円/月(3ヶ月ずつ前納)、入会金20,000円です。特別な行事(懇親会や著名な講師を呼ぶ、任意の研修会など)以外は、例会は原則無料です。

Q 入会後はどうすれば良いのですか?

A 入会お申込のあと、理事会で承認され、地域の支部に所属します。支部役員が事務局からオリエンテーションや例会のご案内で連絡があります。まずそこからご参加下さい。

Q 行事の案内はどうやってくるのですか? その返答は?

A 月末に封筒で全体のご案内や広報をお送りします。所属の支部行事をご確認下さい。個別にはグループウェア「e.doyuシステム」をお使いいただき、Web上で案内と出欠の返答が出来ます。また必要に応じてFAXでもご案内いたします。

Q 登録した会員しか参加できないのですか?

A オープンにしている例会は、会員の参加を優先していますが代理の経営者、後継者や幹部社員と共に参加することも出来ますので、お問い合わせ下さい。また、社員対象の研修会、青年経営者向けの例会(青年部)もあります。例会や行事のテーマ、主旨にあわせて、会社での共有に活用してください。

Q 入会の手続きは?

A まず事務局までご一報下さい。説明にお伺いをいたします。ホームページからお申し込みいただけます。

事務局 TEL.077(561)5333
メール jimushiga@doyu.jp

同友会で、人が育つ活力ある企業へ!

滋賀県中小企業家同友会の活動

支部例会を中心に、
生きた経営実践から
学び合います!

県内5つの支部で、会員が「知り合い・学び合い・励まし合う」場として毎月例会を行っています。会員経営者を中心とした生きた経営実践の報告と、小グループでのディスカッションで、お互いの経験(失敗も)や教訓を本音で交流しています。また、良い会社にするための個別課題や、興味関心のあるテーマで自主的な研究会・会員交流会等も開催できますので、あなたも主人公になってドンドン提案してください。



支部例会



グループでディスカッション



交流会

経営指針(理念・方針・計画)
の成文化と
実践で自立的な
企業づくり

経営指針を創る会(全6講、年2クール)を開催し、自社の経営の軸となる「経営理念」と、「経営理念」を実現するための「経営方針」と「経営計画」をつなげた「経営指針書」の作成を「創る会」を卒業した先輩経営者と共にすすめています。「経営指針」の確立化は、社員と共に地域にとってなくてはならない会社づくりをすすめていくために欠かせません。経営指針書の作成に向けたサポート(予備校)や作成後の実践フォローも行っています。



第36期経営指針を創る会卒業式

《第38期経営指針を創る会の日程》

オリエンテーション	2016年 6月17日(金)18:00~21:00
第1講 『労使見解』を学ぶ	2016年7月8日(金)10:00~7月9日(土)12:00
第2講 『経営理念』を深める	2016年 8月20日(土)10:00~17:30
第3講 外部・内部環境の分析	2016年 9月17日(土)10:00~17:30
第4講 中期経営方針(戦略)の立案	2016年10月15日(土)10:00~17:30
第5講 『経営指針書』をまとめる	2016年11月26日(土)10:00~17:30
第6講 経営指針書の模擬発表・修了式	2017年 1月21日(土)10:00~19:30

人材の採用から
育成までをサポート!

中小企業経営の要諦は、人材の採用と育成にあります。地域の多様な人材の採用と育成を担える企業づくりを、経営者と社員が共に育つ「共育」の場づくりを通じてサポートしています。

【採用】 就職情報サイト「Jobway」への掲載や、京都、大阪の同友会と協力して、新規卒業者の採用活動に取り組んでいます。「経営指針書」を作成し、新卒を定期採用できる魅力ある企業づくりに取り組むことができます。

【新入社員の育成】 「合同入社式」「新入社員研修(4月)」「新入・若手社員研修(秋)」の開催

【中堅社員の育成】 「中堅社員(入社4~7年目)連続研修会」の開催

【幹部・後継者の育成】 「戦略マネジメントゲーム研修」「後継者育成セミナー」の開催

【共に育つ企業づくり】 「社員共育塾」の開催 「月刊 共育ち」の普及



月刊 共育ち

元気な地域づくりを
協同して担う

大学との連携 県内大学とのインターンシップの取り組みや、会員が中小企業経営の魅力を伝える連携講座等を積極的にを行い、中小企業の活性化と若者の雇用創出に努めています。

「滋賀でいちばん大切にしたい会社」認定 人を生かす経営を通じて、世の中から大切にされている会社をモデル企業として認定し、会の内外へ広めています。

- 《認定企業》 2009年度: 新江州(株)、(株)ティグ水口、(株)川合製作所
- 2010年度: (株)ピアライフ、(株)バイサイドプランニング、元張屋
- 2011年度: (株)タオ
- 2014年度: (株)シンコーメタリコン

良い経営環境づくり 「中小企業家の要望と提案」を毎年提出。知事や商工観光労働部長と意見交換し、「中小企業憲章」「県中小企業活性化条例」の具体的な施策推進を目指しています。



「滋賀でいちばん大切にしたい会社」認定

あなたが変われば 会社も変わる

~同友会の魅力とは!~

先代より会社を受け継いだのが2014年の9月でしたが、この短い間に本当に色々な問題に直面しました。長く続く売上げの不振、従業員とのコミュニケーションの難しさ、何よりも自分自身の経営者としての力量不足、上手くいったことを思い出せないほどです。そして今も苦しい状況は続いています。同友会での学びの中で、どんな良い会社にも必ず苦しい時期があり、それを乗り越えてきているということを知らなければ、私は途方に暮れていたかもしれません。どんな状況であつても、経営者は決して目先のことに一喜一憂することなく、未来を見据え、粛々と今すべきことをするという姿勢を、私は同友会の多く



宮川ハネ工業 株式会社
代表取締役 宮川 草平 氏
(東近江支部所属)

中小企業の後継者なんてワリに合わないですよ。売上は右肩下がり、利益は出ないし、社内の風土はすさんでいる。頼りになる番頭さんも右腕もないし、社員は指示待ち、被害者意識。休みもないし、報酬も大してとれないのに周りからはボンボン扱い。将来性も危ういのに高いお金出して株も買わなきゃならん。おまけに社長とは方針の違いで親子喧嘩の



山科精器 株式会社
専務取締役 大日陽一郎 氏
(湖南支部所属)

日本と世界の
いい会社から学んで実践

の先輩経営者の方々との交流の中で学びました。優れた才能などなくとも、普通の人がしっかりと勉強をして、正しい経営を積み重ねることで、よい会社を作れるという事実が、今の私を支えています。

私が同友会に入会して、今年の春で3年になります。当時、経営理念の作成に行き詰



有限会社 浜本新聞舗
代表取締役 濱本 博樹 氏
(大津支部所属)

社員の幸せが
経営の判断軸に

毎日でもやるしかないですよ。いつまでもグダグダ言っていないで、変えられるのは自分だけです。まずは自分がいい経営者になって、自社をいい会社にして、仲間や地域のためにいい経営環境をつくらなければいけません。同友会なら志の高い仲間や悩みを克服した先輩がたくさんいます。日本中のいい会社に学び、ときには海外に出て世界の良い会社に学べます。なんのために会社を続けるのか、経営指針さえ定まればあとは行動あるのみです。一緒に学びましょう。

まっぴらで悩んでいた私は、経営理念を作るだけの目的で入会しました。しかし、定例会では自社の利益を最優先するのではなく、経営の判断軸を社員さんや地域社会の幸せに置く、会員さんの経営実践に触れ、大変衝撃を受けました。多くの困難も乗り越えて来た経営実践を学ぶにつれ、「自分もこんな事ができる逞しい経営者になりたい」と思うようになりました。人の為に貢献すること、無心に学ぼうとすることが、結局自分の為になることを、同友会は教えてくれました。これだけ経営に対して真剣に考え、学び実践している経営者が集まる場は無いと思います。自分を磨く場としてのみならず、これからの地域社会や社員の幸せを追求していくために良い企業づくりをめざしていきたいです。