



2016年度新入社員合同入社式

あなたも同友会で良い会社をつくりましょう!



立命館大学経済学部キャリアデザイン講義

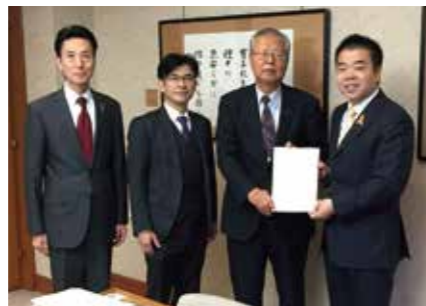


新入社員研修で共に学び合う



第38期経営指針を創る会

**あなたが変われば
会社も変わる**
～同友会の魅力とは!～
**滋賀県中小企業家
同友会の活動**



三日月大造知事へ政策要望を提出



県議会会派との政策懇談会



2019年障害者問題全国交流会開催へ決起集会



第27回滋賀県経営研究集会



2017 January

DoYu Now

2016年は、時代が大きく変わりつつあることを実感させられる年でした。イギリスのEU離脱決定、まさかのトランプ米大統領誕生、イタリヤでは国民投票で反EU派が勝利し、さらに国内では消費低迷で消費税増税が断念(延期)されるなど、世界で国民の経済的不満や将来不安が深刻になっていることが表面化しました。さらに来る2017年は中同協が以前から指摘している「2017年問題」が危惧されています。その一つが国債保有の限度超えによる財政出動や金融緩和の終焉リスクです。2013年から始まったアベノミクス→黒田バズーカで日銀の国債保有高はあつという間に3倍(13%→34%)にも増加。世界の中で見ても異常な「中央銀行による国債引き受け」とも言える状況で、これ以上の財政出動など経済政策がとれなくなっていくことが懸念されます。もう一つのリスクが経営者の高齢化です。製造業、不動産業、卸売業などでは経営者の平均年齢が60歳を超え、にもかかわらず後継者がいない割合が過半となつていきます。そしてここに来ての世界的政治・経済の激変のリスク。中小企業経営者の悩みは尽きませんが、そんな時こそ同友会での学びを、しっかりと経営に生かしていくことがより一層求められるのではないのでしょうか。

滋賀県中小企業家同友会の理念と組織

理念

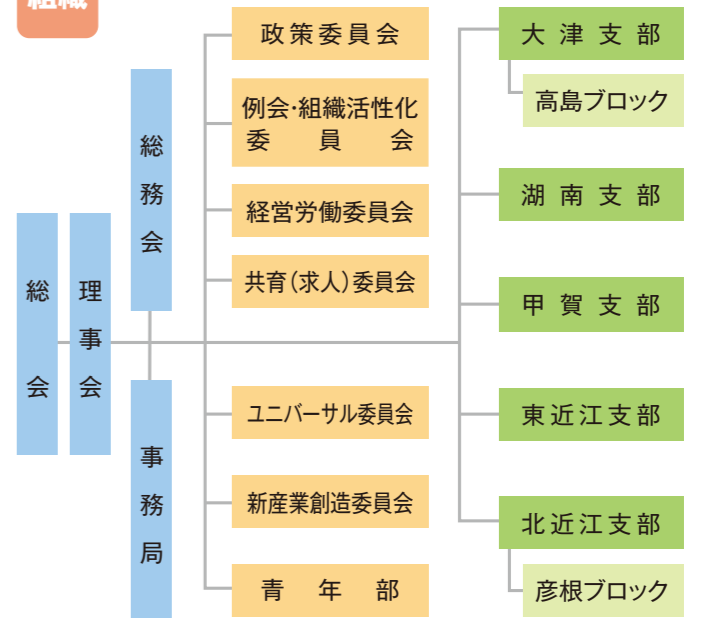
同友会の3つの目的

自主・民主・連帯の精神
国民や地域と共に歩む中小企業

<同友会の3つの目的>

1. 同友会は、ひろく会員の経験と知識を交流して企業の自主的近代化と強靱な経営体質をつくることをめざします。
2. 同友会は、中小企業家が自主的な努力によって、相互に資質を高め、知識を吸収し、これからの経営者に要求される総合的な能力を身につけることをめざします。
3. 同友会は、他の中小企業団体とも提携して、中小企業をとりまく、社会・経済・政治的な環境を改善し、中小企業の経営を守り安定させ、日本経済の自主的・平和的な繁栄をめざします。

組織



同友会 Q & A コーナー

Q 同友会って、どういう会なのですか?

A 中小企業家が自主的に参加し、企業の繁栄をめざして学び合い活動を行っている、非営利の任意団体(全国組織)です。会の財政は会費を中心とした会員からの収入で成立し、手作りの運営を心がけ、中小企業家のあらゆる要望に応じて活動するという特色があります。滋賀では610人、全国47都道府県で45,000人が加入しています。

Q どのような立場の人が入会しているのですか?

A 会の趣旨に賛同する中小企業の経営者および準ずる人が会員になります。専門士業の人、自営業者の人、工場長や営業所の所長、地域と共に歩みたいと願う大企業の役員の人も仲間になることができますので、まずはお問い合わせ下さい。

Q 政治や行政に対する姿勢は?

A 会の目的を達成するために、どの政党ともわけへだてなくお付き合いしますが、会としては特定の政党と特別な関係をもたないようにしています。会活動は補助金に依存していませんので、政党や行政とは共に地域を良くしていく立場で自由に意見交換を行っています。全国の県や市町では、行政と協働して「中小企業振興基本条例」の制定や「産業振興会議」等の設置による振興施策の立案や推進を担う経験が広がっています。

Q 入会に必要な費用はどれくらいですか?

A 会費6,000円/月(3ヶ月ずつ前納)、入会金20,000円です。特別な行事(懇親会や著名な講師を呼ぶ、任意の研修会など)以外は、例会は原則無料です。

Q 入会後はどうすれば良いのですか?

A 入会お申込のあと、理事会で承認され、地域の支部に所属します。支部役員が事務局からオリエンテーションや例会のご案内で連絡があります。まずそこからご参加下さい。

Q 行事の案内はどうやってくるのですか? その返答は?

A 月末に封筒で全体のご案内や広報をお送りします。所属の支部行事をご確認下さい。個別にはグループウェア「e.doyuシステム」をお使いいただき、Web上で案内と出欠の返答が出来ます。また必要に応じてFAXでもご案内いたします。

Q 登録した会員しか参加できないのですか?

A オープンにしている例会は、会員の参加を優先していますが代理の経営者、後継者や幹部社員と共に参加することも出来ますので、お問い合わせ下さい。また、社員対象の研修会、青年経営者向けの例会(青年部)もあります。例会や行事のテーマ、主旨にあわせて、会社での共有に活用してください。

Q 入会の手続きは?

A まず事務局までご一報下さい。説明にお伺いをいたします。ホームページからお申し込みいただけます。

事務局 TEL.077(561)5333
メール jimushiga@doyu.jp

同友会で、人が育つ活力ある企業へ!

滋賀県中小企業家同友会の活動

支部例会を中心に、
生きた経営実践から
学び合います!



支部例会



グループでディスカッション



交流会

県内5つの支部で、会員が「知り合い・学び合い・励まし合う」場として毎月例会を行っています。会員経営者を中心とした生きた経営実践の報告と、小グループでのディスカッションで、お互いの経験(失敗も)や教訓を本音で交流しています。また、良い会社にするための個別課題や、興味関心のあるテーマで自主的な研究会・会員交流会等も開催できますので、あなたも主人公になってドンドン提案してください。

経営指針(理念・方針・計画)
の成文化と
実践で自立的な
企業づくり



第36期経営指針を創る会卒業式

経営指針を創る会(全6講)を開催し、自社の経営の軸となる「経営理念」と、「経営理念」を実現するための「経営方針」と「経営計画」をついに「経営指針書」の作成を「創る会」を卒業した先輩経営者と共にすすめています。「経営指針」の成文化は、社員と共に地域にとってなくてはならない会社づくりをすすめていくために欠かせません。経営指針書の作成に向けたサポート(予備校)や作成後の実践フォローも行っています。

《第39期経営指針を創る会の日程》

オリエンテーション	2017年 4月21日(金)18:00~20:30
第1講 『労使見解』を学ぶ	2017年5月19日(金)10:00~5月20日(土)12:00
第2講 『経営理念』を深める	2017年 6月17日(土)10:00~18:00
第3講 外部・内部環境の分析	2017年 7月15日(土)10:00~18:00
第4講 中期経営方針(戦略)の立案	2017年 8月19日(土)10:00~18:00
第5講 『経営指針書』をまとめる	2017年 9月30日(土)10:00~18:00
第6講 経営指針書の模擬発表・修了式	2017年10月21日(土)10:00~19:30

人材の採用から
育成までをサポート!



新卒採用・合同企業説明会

中小企業経営の要諦は、人材の採用と育成にあります。地域の多様な人材の採用と育成を担える企業づくりを、経営者と社員が共に育つ「共育」の場づくりを通じてサポートしています。

【採用】 共同求人活動で大学とのパイプを強め、新規卒卒者の採用活動に取り組んでいます。「経営指針書」を作成し、新卒を定期採用できる魅力ある企業づくりに取り組むことができます。

【新入社員の育成】 「合同入社式」「新入社員研修(4月)」「新入・若手社員研修(年2回)」の開催

【中堅社員の育成】 「中堅社員(入社4~7年目)連続研修会」の開催

【幹部・後継者の育成】 「戦略マネジメントゲーム研修」の開催

【共に育つ企業づくり】 「経営共育塾」の開催 「月刊 共育ち」の普及



月刊 共育ち

【大学との連携】 県内大学とのインターンシップの取り組みや、会員が中小企業経営の魅力伝える連携講座等を積極的にを行い、中小企業の活性化と若者の雇用創出に努めています。

【滋賀でいちばん大切にしたい会社】認定 人を生かす経営を通じて、世の中から大切にされている会社をモデル企業として認定し、会の内外へ広めています。

- 《認定企業》 2009年度：新江州(株)、(株)ティグ水口、(株)川合製作所
2010年度：(株)ピアライフ、(株)バイサイドプランニング、元張屋
2011年度：(株)タオ
2014年度：(株)シンコーメタリコン
2016年度：(株)エフアイ

【良い経営環境づくり】 「中小企業家の要望と提案」を毎年提出。知事や商工観光労働部長と意見交換し、「中小企業憲章」「県中小企業活性化条例」の具体的な施策推進を目指しています。

元気な地域づくりを
協同して担う



「滋賀でいちばん大切にしたい会社」認定



あなたが変われば 会社も変わる

~同友会の魅力とは!~



松尾バルブ工業 株式会社
専務取締役 松尾 直樹 氏
(北近江支部彦根ブロック所属)

悩みを解決する
ヒントがあります。



株式会社 三省堂
代表取締役 大橋 慶之 氏
(東近江支部所属)

一緒に地域を
盛り上げよう



株式会社 シンコーメタリコン
代表取締役 立石 豊 氏
(甲賀支部所属)

『学べるんです』
『徳するんです』

経営環境が厳しくなり毎日お金のことや人のことについて悩みが絶えず、モヤモヤした気持ちで過ごしていた2016年の5月に同友会へお誘い頂きました。どのような団体なのか全く分からないまま例会の見学をさせてもらいましたが、多くの経営者の方が「ど真剣」に経営や人に対して向きあっている状況

を目の当たりにし、この同友会の中に自分の抱えている悩みを解決するヒントがあるのではなかつた。同友会入会と同時に第38期経営指針を創る会の受講も始めましたが、この創る会の内容も非常に感動的かつ刺激的でした。会社もスタッフも自分自身もそれぞれが大事な役割を担っ

て幸せになり、その為に必要な考え方や感覚というものに気づきかけ、更にはそれを磨き上げる場になつていふことを実感しています。まだ同友会に入会して一年も経つていませんが、気づきや学びについて本当に有難く幸せな時間を過ごして貴重な経験をさせて頂いています。

17年前に先代が亡くなり、当時の私は訳のわからないままに危機感のみで、がむしゃらにやっていたように思います。全てに余裕がなく、社員のことなどあまり考えず、周りに対しても感謝の気持ちが全くありませんでした。そんなモヤモヤしている時期に中小企業家同友会に入

会させていただきました。早速、経営指針を創る会を受講させていただきました。素晴らしい経営者の先輩方と交流を持たせていただいて、少しずつではありますが変わっていったような気がします。指針の大切さや、地域のこと、社員の幸せを本気で考えられるようになり、経営

者として少しずつですが成長できたと感じています。自分を変えなければ環境を変えられず、もっと成長したければ素晴らしい人と付き合うことだと思っています。滋賀県には凄く企業がたくさんあります。是非、入会して一緒に地域を盛り上げていきましょう。

同友会では日本全国の素晴らしい経営者と出会うことが出来る、そしてその方々のお話を直接聞くことが出来るのです。私はまだ入会して数年ですが、これまで沢山の学びを体験させていただきました。

また当社は同友会より2014年「滋賀でいちばん大切にしたい会社」の認定をいただきました。この認定をいただいたことで新聞・雑誌・テレビに取り上げられ当社の知名度はアップし、社員のモチベーションも

上がりさらには人材の採用においても大変効果がありました。まさに同友会様々です。このように自ら同友会の活動に積極的に参加することで貴重な学びを得ることが出来、有効な助援をいただけました。そしてそれら同じ思いを共有する仲間と一緒に成長できるのです。